

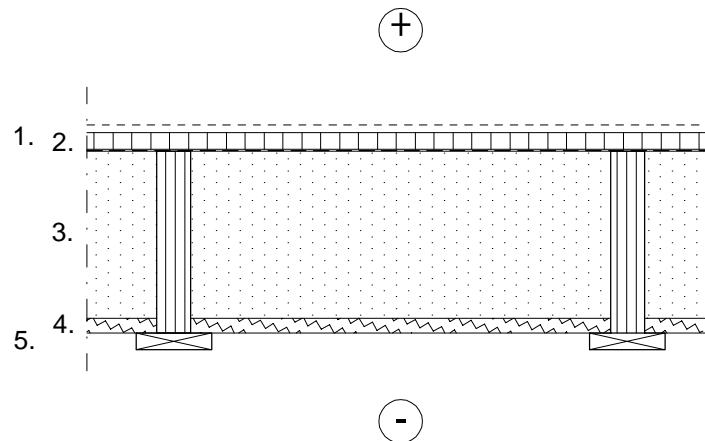


HUNTON

Hunton alapohjarakenne
Ryömintätilaan rajoittuva

1:10

AP2



Sijainti	Paksuus	Materiaali
----------	---------	------------

PINTAMATERIAALI JA -KÄSITTELY HUONESELOSTUKSEN MUKAAN

- | | | |
|----|---------|---|
| 1. | ≥ 22 mm | Ympäri pontattu lattialastulevy vähintään 22 mm |
| 2. | | Hunton SD10™ Höyryjarru kuituvahvistettu polypropyleenikangas |
| 3. | 240 mm | Kantava lattiapalkisto rakennesuunnitelmien mukaan, esim. LVL 45 x 240 mm ² k600 + Hunton Nativo® -puhalluseriste 222 mm (tiheys 38 kg/m ³) + Hunton Alapohjalevy 18 mm, kiinnitys ja tuenta rakennesuunnitelmien mukaan |
| 4. | ≥ 22 mm | Tukikoolaus kiinni kantavassa lattiapalkistossa vähintään 22 x 100 mm ² C24 k600 |

U-ARVO:	0,17 W/(m ² K)
HIILIJALANJÄLKI (GWP-Total A1-A3):	-42,77 kg CO ₂ -eq./m ²
HIILIJALANJÄLKI (GWP-Fossil A1-A3):	14,41 kg CO ₂ -eq./m ²

Ryömintätilan tilan korkeus ja maarakenteet: ks. Ympäristöministeriön asetus rakennusten kosteusteknisestä toimivuudesta (782/2017) 19 § ja 20 § sekä Rakennusten kosteustekninen toimivuus Ympäristöministeriön ohjeen kohdat 2.5.2 ja 2.5.3 sekä RIL 107-2022 Rakennusten veden- ja kosteudeneristysohjeet.